

Gala

NOUVEAU

+
de pages de
STARS



**MIREILLE DARC
HOSPITALISÉE
L'INQUIÉTUDE**

**MODE
CHIC ET ACCESSIBLE**

**KARINE
LE MARCHAND
SON AMBITION
INTIME**



**LOLITA SÉCHAN
LA FILLE DE RENAUD
SORT DE L'OMBRE**

**Encore fragile, mais
soutenue par ses filles**

BIRKIN

SON RETOUR À LA VIE

Charlotte Gainsbourg
et Lou Doillon
entourent leur
mère au défilé Yves
Saint Laurent.



www.Gala.fr

NUMÉRO 1217 DU 5 OCTOBRE 2016 - BEL. 3 € - CH. 5 CHF - CAN. 9,99 CAD - D. 4,60 € - ESP. 3,3 € - GR. 3,3 € - ITA. 3,3 € - LUX. 3,3 € - PORT. CONT. 3,3 € - TUR. 3,3 € - MAR. 8,5 € - MA. 8,5 € - MEX. 4,70 € - N. 4,70 € - P. 4,70 € - R. 4,70 € - S. 4,70 € - T. 4,70 € - U. 4,70 € - V. 4,70 € - Y. 4,70 € - ZONE CFA AVION : 4 600 XAF - ZONE CFP AVION : 1 400 XPF - BATAEU : 600 XPF

BEAUTÉ

PHOTOS : BRUNO POINSARD. RÉALISATION : DOMINIQUE ÉVÊQUE.
TEXTE : SONIA PEYRIEUX.

Promenons-nous dans
LES BOIS

Pour sortir des sentiers battus, la néocosméto puise ses secrets dans les futaies d'ici et d'ailleurs. Itinéraires balisés...



Pin, saule blanc, chêne, hêtre, bouleau... tous recèlent des vertus en parfaite harmonie avec la peau.

Coiffure : Tié Toyama chez Calliste Agency. Make-up : Delphine Ehrhart pour Marie-France Thavonekham. Soutien-gorge et culotte Velvette.

Jeunes pousses ou vieilles branches ? Quand les actifs issus de la forêt (européenne, amazonienne, sibérienne...) s'invitent dans notre salle de bains, ça donne des formules végétales en parfaite harmonie avec la peau. Racines, écorces, feuilles sont en effet connues pour soigner, régénérer et protéger. Des vertus thérapeutiques ancestrales dans lesquelles ont puisé les grandes marques de cosmétiques. Certains composants de nos crèmes devenus des classiques du genre proviennent tout droit de nos jolis sous-bois. C'est par exemple le cas de l'acide salicylique, issu du saule, ou du proxylane, la molécule star anti-âge tirée du hêtre. Alors, puisque le loup n'y est pas, répondez à l'appel de la forêt !

Au cœur de ces formules, des actifs qui luttent contre les radicaux libres, ralentissent le vieillissement cutané, mais réparent et protègent aussi la peau.



Bracelet Selim Mouzannar.

LE PIN DES LANDES

Ses origines : c'est pour assainir la côte atlantique, alors très marécageuse, que Napoléon III initia une politique de boisement. C'est ainsi que naquit la plus grande forêt plantée de pins d'Europe. De la famille des conifères, celui-ci pousse vite et a une excellente capacité d'adaptation.

Ses skin actions : chez IXXI, marque landaise, les OPC de pin (polyphénols extraits de l'écorce et 100 % naturels) font l'objet d'un brevet exclusif. Utilisés dans des formules anti-âge, ils sont à la fois antioxydants, dermoprotecteurs et réparateurs, relancent la synthèse de collagène et repulpent la peau. Chez Océopin, autre marque du cru, c'est l'huile de graines de pin, riche en acides gras insaturés, qui est employée pour lutter contre les radicaux libres, responsables du vieillissement cutané. A la clé, une peau hydratée, rebondie, healthy.

Top products : *Absolu Anti-Âge Sublissime*, IXXI, 45 €, ixxi-cosmetics.com ; *L'Huile de Graines de Pin Maritime Visage*, Océopin, 38 €, oceopin.com.



LE CHÊNE DE LA NIÈVRE

Ses origines : c'est notamment en forêt de Bertranges, première chênaie de France, que cet arbre déploie avec majesté sa force et sa longévité. Pouvant vivre mille ans, imputrescible, exceptionnellement robuste et grand, le chêne est un vrai trésor de la nature.

Ses skin actions : exploitant son écorce, son bois tendre et ses feuilles, la marque La Chênaie a mis au point une gamme de sept soins aux propriétés anti-âge avérées. « Ce concentré antioxydant breveté, régénérant et stimulant aide les cellules de la peau à mieux résister aux effets du temps, limite la dégradation du collagène et de l'acide hyaluronique naturellement présents dans le tissu cutané », explique le docteur Ouazzani Kermadec, dermatologue. Résultat, l'épiderme est plus rebondi et les rides visiblement lissées.

Top products : *Crème Jeunesse Jour*, La Chênaie, 49 €, lachenaille.com.

L'APHLOÏA DE MADAGASCAR

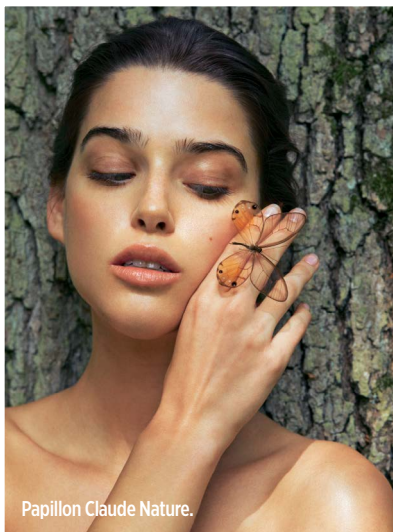
Ses origines : cet arbre malgache est communément appelé « change écorce » : dès qu'il est agressé, il perd son écorce, qui se détache du tronc en lambeaux. Les cellules de ses feuilles, en réponse à un stress environnemental, « surproduisent » une molécule de la famille des polyphénols.

Ses skin actions : la recherche d'Yves Rocher a transposé à son concept de « cosmétique végétale » ce potentiel naturel de réparation et de renouvellement. Comment ? « Avec un extrait surconcentré d'aphloïa assimilable par la peau, au sein d'une formulation légère et fluide », précise Xavier Ormancey, directeur de la recherche et de l'innovation de la marque. Protégée, la peau résiste aux accélérateurs de vieillissement que sont la pollution, les UV, le stress...

Top products : *Elixir de Jeunesse*, *Essence Double Action Réparation Anti-Pollution*, Yves Rocher, 19,90 €, yves-rocher.fr ➔



BEAUTÉ



Papillon Claude Nature.

LE BOCOA D'AMAZONIE

Ses origines : le bocoa ou « bois de fer » est un arbre tropical qui se caractérise par sa longévité et son exceptionnelle solidité. Les Saramacas de Guyane (descendants d'esclaves fugitifs) utilisent le « pouvoir magique » de ses feuilles – aux propriétés fortifiantes et défatigantes – dans leur « bain de force », une décoction revitalisante.

Ses skin actions : cette vraie « cure de jouvence » a inspiré les laboratoires Clarins. A la recherche d'un actif exclusif sur la fermeté cutanée, et avec l'aide d'ethnobotanistes spécialistes de la flore amazonienne, leurs chercheurs ont mis au point un sérum qui relance toutes les fonctions vitales de la peau : traits lissés, ovale regalbé, pores resserrés et teint unifié. Un soin anti-âge global, le best-seller de la marque !

Top products : *Double Sérum*, Clarins, 86 €*.



LE GINSENG DE SIBÉRIE

Ses origines : cet arbuste résiste aux hivers les plus rudes de la planète, c'est dire s'il est solide ! Des capacités d'adaptation exceptionnelles qui ont été mises en évidence dans les années cinquante en URSS.

Ses skin actions : 30 % plus riche en huiles essentielles, alcaloïdes et vitamines B que toutes les autres sortes de ginseng, il survit aux températures extrêmes de Sibérie en synthétisant des actifs régénérants et antioxydants hors norme. Un mécanisme d'autodéfense adapté à la cosmétique anti-âge par les marques Natura Siberica, Polaar et Russie Blanche. L'idée étant de réparer et stimuler la peau, soumise en permanence à des stress oxydatifs. Au final : plus de fermeté et moins de rides.

Top products : *Soin Regard au Ginseng de Sibérie*, Natura Siberica, 11 €, chez Monoprix ; *IcyMagic, Blur Instantané*, Polaar, 30 €, polaar.com.



LE SAULE BLANC DE BULGARIE

Ses origines : si le saule blanc pousse un peu partout, on le trouve massivement dans les forêts baltes, à proximité des points d'eau. Connues depuis l'Antiquité, les propriétés médicinales de son écorce (antalgique, anti-inflammatoire) sont exploitées en 1829 par un pharmacien français. L'acide salicylique, issu de ses recherches, n'est autre que l'ancêtre de l'aspirine.

Ses skin actions : les laboratoires Sisley tirent parti des polyphénols extraits des feuilles du saule blanc, qui agissent sur la synthèse des HSP (protéines anti-stress de la peau), à la fois anti-élastase et anticollagénase. A la clé, la gamme de soins anti-âge Sisleya, dédiée à la protection radicalaire, à l'éclat du teint, à la souplesse et la tonicité du matelas cutané.

Top products : *Sisleya Réducteur de Rides Quotidien*, Sisley, 344 €* . ➔



Mousse de chêne, vétiver, cèdre... Les notes boisées sont un classique des fragrances sensuelles et rassurantes.

Eau de Parfum Féminité du Bois, Serge Lutens, 50 ml, 95 €, sergelutens.com ; *Eau de Parfum Milly-La-Forêt*, Collection Privée Dior, 250 ml, 324 €, en boutiques Dior.

ONLY WOOD ! Les parfums aussi aiment suivre les sentiers forestiers. « Les notes boisées font sans doute partie de la plus vieille expression de la parfumerie », souligne Elisabeth de Feydeau dans *Les parfums, histoire, anthologie, dictionnaire* (éd. Bouquins). Dans les temps ancestraux, leurs volutes s'élevaient vers le ciel pour célébrer les dieux. Tour à tour expression de la sensualité, de la virilité et du voyage, elles sont soit opulentes avec des accords de santal et de patchouli, soit au contraire sèches avec des notes de cèdre et de vétiver. Cela donne des fragrances souvent masculines, mais pas que... car les sous-bois aiment brouiller les pistes et mêler les genres.